

# GEN· CLUB

Révélez le plein potentiel de votre entreprise

Nos interventions pour devenir une entreprise vraiment inclusive



Les entreprises engagées dans une démarche d'inclusion ont

60%

de chances supplémentaires de voir leurs profits et leur productivité augmenter\*.

\*Deloitte, 2020

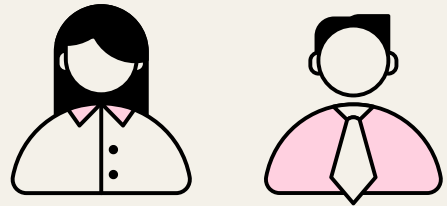


 LA DIVERSITÉ ET  
L'INCLUSION NE SONT  
PLUS UNE OPTION  
POUR LES ENTREPRISES.

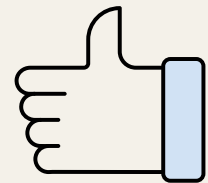
**GC**

# ÊTRE UNE ENTREPRISE VRAIMENT INCLUSIVE, C'EST...

## Refléter la diversité de la société à tous les niveaux

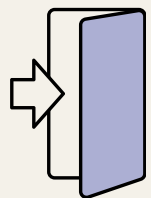


Genre, origine sociale, origine géographique, religion, nationalité, ethnicité, orientation sexuelle...



Niveaux managériaux, niveaux de prises de décision, catégories de métiers...

## Permettre à chacun·e d'avoir les mêmes opportunités



### D'entrer dans l'entreprise

Enjeux de recrutement



### De s'intégrer à l'équipe

Enjeux d'accueil et d'on-boarding



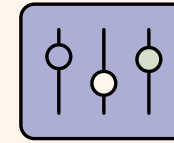
### De rester dans l'entreprise

Enjeux de bien-être et d'engagement



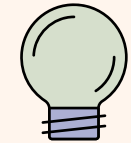
# DES ATELIERS POUR AGIR AU COEUR DE VOTRE ENTREPRISE

Notre raison d'être : agir au quotidien pour l'égalité en permettant à chacun·e d'avoir les mêmes chances dans la société et d'explorer son plein potentiel.



## **Sensibiliser vos salarié·es**

- Formation LGBTQIA+
- Égalité entre les genres
- Discriminations



## **Faire évoluer votre culture interne**

- Recrutements
- Bien-être et onboarding
- Communication inclusive



## **Donner le pouvoir à vos salarié·es**

- Confiance et estime de soi
- Prise de parole
- Mentorat

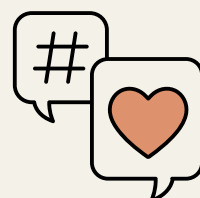


UNE OFFRE  
ADAPTÉE À  
VOS ENJEUX  
ET BESOINS



## Des interventions clés en main

- Un catalogue d'interventions prêt à être déployé selon vos temps forts RSE
- Des ateliers de sensibilisations et événements qui ont déjà fait leurs preuves



## Des formats sur-mesure

- La possibilité de personnaliser nos prestations en fonction de vos enjeux
- La création de nouveaux formats sur demande pour répondre à vos problématiques

# NOS 2 PILIERS POUR UNE DÉMARCHE INCLUSIVE



## Créativité

Les sujets de diversité et d'inclusion évoluent continuellement. Notre expérience sur le terrain nous permet d'anticiper les besoins et d'innover pour répondre aux enjeux des entreprises inclusives de demain.

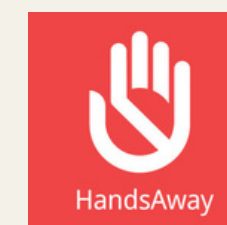
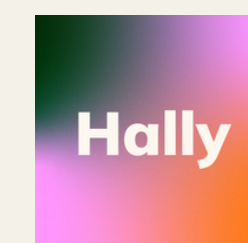


## Expertise

Nos équipes travaillent au quotidien au plus près de 600+ jeunes femmes et minorités de genre de tous horizons et avec différentes structures de l'ESS pour insuffler un réel changement social.

# L'ÉCOSYSTÈME GEN· CLUB, UN LEVIER D'IMPACT CONCRET

Travailler avec Gen· Club c'est également bénéficier de son éco-système. Nous nous entourons de personnalités évoluant dans le secteur de l'Economie Sociale et Solidaire, ayant des expertises plurielles et agissant pour construire le monde demain.



Ainsi que des personnalités et expert·es : **Lauren Bastide, Inès Leonarduzzi, Jennifer Padjemi, Alice Barbe, Eva Sadoun, Inès Seddiki, Claire Bourrasset, Léa Niang, Lexie, Morgan Noam, Charlotte Scapin, Mélody Thomas, Caroline Sost, Aurélie Motte.**

Et bien d'autres...

# ZOOM SUR NOS ATELIERS CLÉ EN MAIN

01

Sensibiliser vos salarié·es  
à la diversité et l'inclusion

02

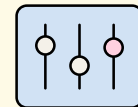
Faire évoluer ses pratiques  
pour devenir une entreprise  
plus inclusive

03

Donner le pouvoir aux femmes  
et minorités de genre dans votre équipe

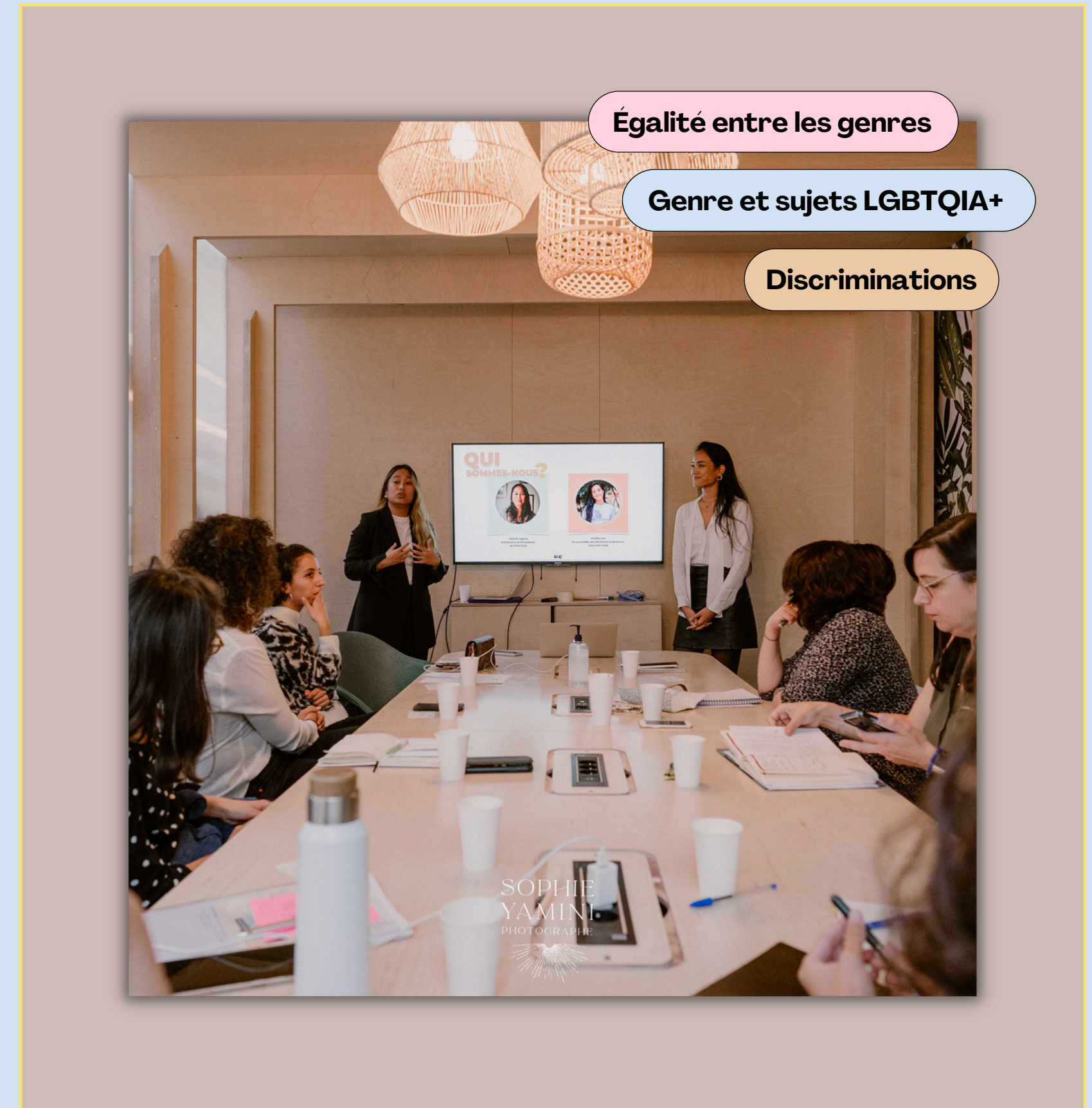
01

# Sensibiliser vos salarié·es à la diversité et l'inclusion



Les discriminations sont présentes dans tous les milieux : l'entreprise n'échappe pas à la règle et est même l'une des sphères de la société où elles se reflètent le plus.

Pour prévenir et promouvoir un environnement plus juste et égalitaire, il est nécessaire de porter ces sujets auprès de vos équipes afin qu'elles puissent repérer les comportements inadéquats, encourager les bonnes pratiques et être le relais de vos valeurs.



# ATELIER

## LUTTER CONTRE LES INÉGALITÉS

*Faisons le point ensemble sur les inégalités de genre, leurs origines et leur construction. Durant cet atelier, nous définirons le cadre légal autour du sexisme afin que chacun·e puisse agir au quotidien.*



### OBJECTIFS :

- Comprendre comment sont construits les stéréotypes de genre et comment nous pouvons les déconstruire
- Prendre conscience des conséquences des stéréotypes de genre qui mènent au sexisme
- Comprendre les mécanismes du sexisme et apprendre à en sortir



### DÉROULÉ :

- Introduction et ice-breaker
- Définition des notions de genre et de stéréotypes
- Chiffres et exemples sociaux
- Quizz et échanges collectifs
- Comment agir à son échelle ?
- Ressources



### DURÉE ET FORMAT :

- 1h30 à 2h
- En présentiel ou visio
- 20 à 30 personnes
- Avec des moments d'échanges sous différentes formes (quizz, discussions, chat...etc.)



### PUBLIC :

Toutes les personnes salariées de l'entreprise



# ATELIER

## DISCRIMINATIONS : COMMENT FAIRE POUR QUE CHACUN·E SE SENTENT INCLUS·ES



*Un atelier afin de mieux comprendre les discriminations présentes dans nos sphères personnelles et professionnelles, pour mieux les contrer et créer des environnements où chacun·e peut se sentir inclus·e.*



### OBJECTIFS :

- Comprendre la notion de discrimination et ce que dit la loi
- Identifier ses propres biais
- Prendre conscience de l'importance de représentations diversifiées



### DURÉE ET FORMAT :

1h30 à 2h  
En présentiel ou visio  
20 à 30 personnes  
Avec des moments d'échanges sous différentes formes (quizz, discussions, chat...etc.)



### CONTENU :

- Définition des notions de diversité et d'inclusion
- Introduction à l'intersectionnalité
- Ateliers collectifs et collaboratifs



### PUBLIC :

Toutes les personnes salariées de l'entreprise



# ATELIER

## DIVERSITÉ & INCLUSION : DE QUOI PARLE-T-ON EXACTEMENT ?

*Un atelier afin d'ouvrir le champs des possibles sur les sujets de diversité et inclusion en entreprise. Il s'agit de mieux comprendre les thèmes abordés et prendre connaissance des actions possibles pour créer un environnement où toutes et tous se sentent inclus-es.*



### OBJECTIFS :

- Comprendre la notion de discrimination et ce que dit la loi
- Identifier ses propres biais
- Prendre conscience de l'importance de représentations diversifiées



### DÉROULÉ :

- Introduction et ice-breaker
- Définition des enjeux de diversité et inclusion
- Que dit la loi en France ?
- Chiffres et état des lieux
- Quizz et échanges collectifs
- Comment agir à en faveur de la diversité et inclusion dans son entreprise ?
- Ressources



### DURÉE ET FORMAT :

- 1h30 à 2h
- En présentiel ou visio
- 20 à 30 personnes
- Avec des moments d'échanges sous différentes formes (quizz, discussions, chat...etc.)

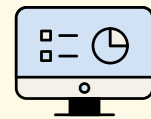


### PUBLIC :

- Toutes les personnes salariées de l'entreprise



# Développer votre culture interne



L'inclusion et le bien-être de vos équipes à tous les niveaux sont des enjeux désormais incontournables en entreprise.

Nos ateliers permettent :

- à vos managers de mieux comprendre leur rôle et développer un leadership inclusif
- à vos salarié·es de mieux collaborer en groupe
- aux futurs talents intégrant votre entreprise de se projeter dans une culture inclusive
- à mieux communiquer à destination de l'externe



**Communication inclusive**

**Bien-être et on-boarding**

**Communication empathique**

**Leadership inclusif**

**Recrutements**

03

# Donner le pouvoir aux femmes et minorités de genre dans votre équipe



Parce que prendre le pouvoir passe par une prise de conscience et de confiance, nos ateliers donneront à vos salarié·es les clefs pour développer leur plein potentiel afin de faire briller leurs talents et les transmettre au groupe.



# ATELIER

## DEVELOPPER LA CONFIANCE EN SOI DE SES EQUIPES

*Cet atelier sur 2 jours a pour objectif d'accompagner vos collaborateurs et collaboratrices à se recentrer et trouver du sens dans leur travail. À l'issue d'un parcours collectif sur deux jours composés de 11 ateliers, les maîtres mots seront : identifier ses talents uniques et (re)prendre confiance en soi - avec de l'introspection, des valeurs, de la définition du mot "travail" ou encore de la prise de parole.*



### OBJECTIFS :

- Mieux se connaître
- Développer sa confiance en soi
- Trouver du sens dans ses projets
- Se projeter
- Se mettre en action



### DÉROULÉ :

- Introduction et ice-breaker
- Partage des règles en collectif
- Introspection, valeurs
- Sens et travail
- Projection
- Prise de parole authentique



### DURÉE ET FORMAT :

- 2 jours complets
- En présentiel ou visio (si visio 4 matinées)
- 6 à 15 personnes
- Avec des moments d'échanges et de partage en groupe



### PUBLIC :

- Toutes les personnes salariées de l'entreprise



NOS RÉFÉRENCES.  

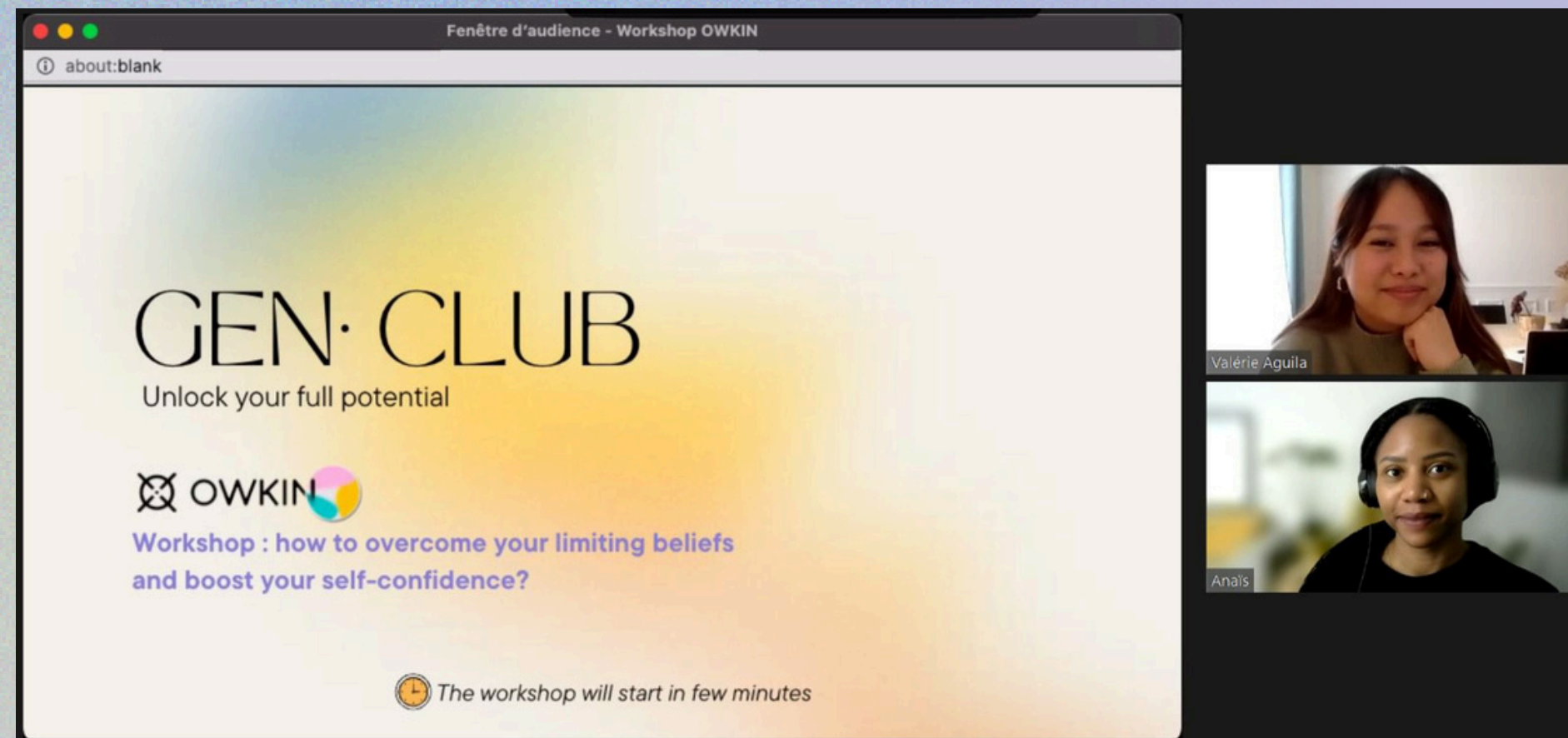
**GC**

CLIENT·E

Owkin

FORMAT

Workshop



## ATELIER : IDENTIFIER ET DÉPASSER SES CROYANCES LIMITANTES

**Thématique : booster la confiance en soi  
de ses équipes**

Owkin a souhaité organisé un atelier de développement personnel à l'ensemble de ses collaborateur·ices au niveau international afin de booster leur confiance en elle·ux et favoriser la cohésion d'équipe en interne.

Pour se faire, notre équipe a construit un atelier en anglais autour des croyances limitantes animé par 1 coach et 1 facilitatrice.

-  
**CLIENT·E**

WeWork

-  
**FORMAT**

Sensibilisation  
& workshop



## ATELIER DE FABRICATION DE SERVIETTES HYGIÉNIQUES RÉUTILISABLES

**Thématique : précarité menstruelle**

Pour sensibiliser en interne à la précarité menstruelle, nous avons organisé pour WeWork un atelier de confection de pads hygiéniques.

Les collaborateurs·trices avaient ensuite la possibilité de garder le pad ou d'en faire don à l'association Filles du Monde, agissant au Bénin.

-  
**CLIENT·E**

Maison Foule

-  
**FORMAT**

Coaching

## COACHING & PRISE DE PAROLE

**Thématique : confiance en soi et prise de parole**

Le 8 mars 2022, lors de la journée internationale de lutte pour les droits des femmes, nous avons organisé une session de coaching à la prise de parole en public pour les artistes féminines de Maison Foule, agence spécialisée dans l'image et la promotion de chanteuses.

SAINTE NICOLE

VAGUE DE MEUFS

Gen.  
Club

le  
can  
nbs  
PIGALLE

MAISON FOULE

## CLIENT·E

L'Oréal

## FORMAT

Sensibilisation  
et atelier de mentorat



## ATELIER MÉCÉNAT DE COMPÉTENCES

**Thématique : égalité professionnelle**

Dans le cadre de leur Citizen Day, nous avons organisé une journée de sensibilisation et un atelier de mentorat avec 20 collaborateur·ices L'Oréal. La matinée nous avons sensibilisé les équipes sur les sujets de genres et LGBTQIA+. La seconde partie de la journée, était dédiée à un atelier de mentorat avec des jeunes souhaitant travailler dans le secteur du luxe et de la beauté.

## CLIENT·E

Grand Public  
(de tout âges)

## FORMAT

Atelier



# ATELIER DE DEVELOPPEMENT PERSONNEL

## Thématique : (Re)trouver du sens dans son travail

Le programme I AM a pour but d'identifier ses talents uniques et (re)prendre confiance en soi. À l'issue d'un parcours collectif sur deux jours composés de 11 ateliers - autour de l'introspection, des valeurs, de la définition du mot "travail" ou encore de la prise de parole.

Un travail tant personnel que professionnel indispensable pour (re)trouver du sens dans son travail et se sentir plus aligner avec ses choix.

10/10

L'ACCOMPAGNEMENT DE GEN· CLUB  
Sur une échelle de 1 à 10, peux-tu noter la journée qui tu as vécu avec les jeunes et l'équipe Gen· Club ? (1 = peut mieux faire / 10 = très bien)

Oui  
absolument !

ATELIER LGBTQIA+ :  
As-tu appris de nouvelles choses suite à l'atelier sur les sujets LGBTQ+ animée par Fab et Emma ?

8,5/10

ATELIER PRISE DE PAROLE  
Sur une échelle de 1 à 10, peux-tu noter la qualité de l'atelier sur la prise de parole animé par Valérie ? (1 = peut mieux faire / 10 = très bien)

# L'ÉQUIPE

Une équipe à votre écoute pour rendre votre entreprise plus inclusive.



Valérie Aguila

(elle/féminin)

Fondatrice &  
Co-presidente

valerie.aguila@gen-club.org   
+33 6 19 21 78 09



Chloé Eflame

(elle/féminin)

Co-presidente

chloe. flame@gen-club.org  
+33 6 87 44 67 85

**Gen. Club**